

**Electronic  
Systems Design,  
Manufacture  
and Automatic  
Control**



الشركة المصرية لتصميم  
وتصنيع النظم الإلكترونية  
والتحكم الألي

**كاس**

إحدى شركات الهيئة العامة للاستثمار و المناطق الحرة  
سجل صناعي : 31284

## كنترول مصاعد متعدد السرعات ( 3VF ) إنفرتر + طوارئ



المقر الرئيسي : الجيزة - 271 شارع الملك فيصل - برج الشرطة - الدور الأول-الجيزة-مصر  
تليفاكس : 202 35834925 + الموقع الإلكتروني : [www.egy-tronix.com](http://www.egy-tronix.com) البريد الإلكتروني : [info@egy-tronix.com](mailto:info@egy-tronix.com)

فرع الإسكندرية (خدمة ما بعد البيع) : 1 شارع مسجد سيدي بشر امام حي المنتزة - سيدي بشر بحري الدور 8 شقة 7  
ت/ +203 5531157 لأعطال الإسكندرية موبايل / 0144546320

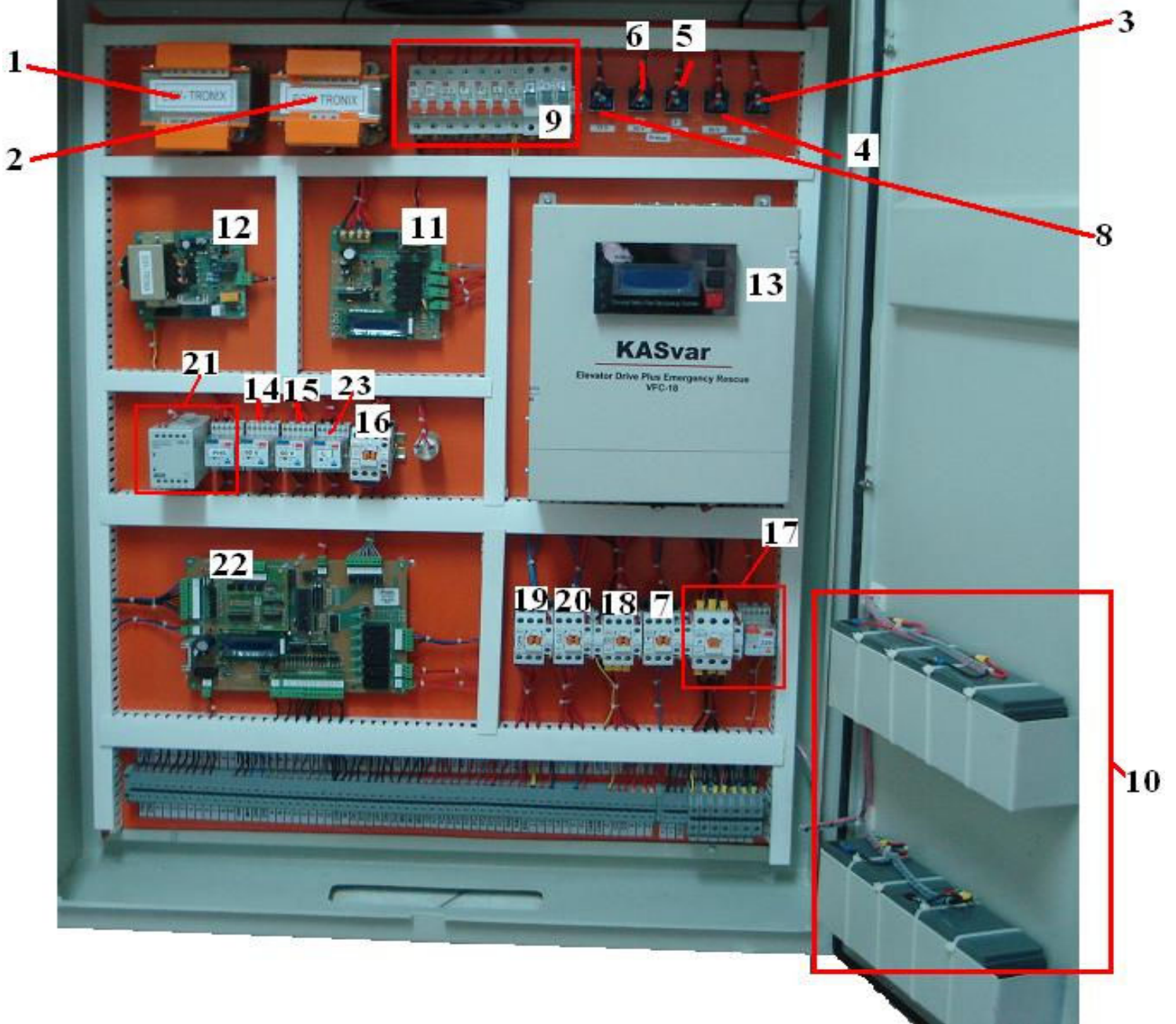
Main branch: 271, El-Malek Faysal St., El-Shorta Tower , Floor 1,Giza-Egypt.  
TeleFax :+202 35834925 Web site : [www.egy-tronix.com](http://www.egy-tronix.com) e-mail : [info@egy-tronix.com](mailto:info@egy-tronix.com)

## ملحوظة هامة :

لابد من توصيل المقاومة الديناميكية و وضعها رأسيا كما هو مبين في الشكل قبل البدء في تشغيل الكنترول.



## مكونات كنترول (الأنفرتر + الطوارئ)



### 1- الترانس العادي:

المسئول عن تغذية الكنترول في الحالة العادية (حاله وجود الكهرباء).

### 2- ترانس الطوارئ:

المسئول عن تغذية الكنترول في حالة الطوارئ.

### 3- بريدج الاستوبات (دوائر الأمان) في الحالة العادية:

تغذية دوائر الأمان في الحالة العادية بجهد 60VDC.

**4- بريدج دائرة الأمان ( شوكة الأبواب ) فى حالة الطوارئء:**  
تغذية دائرة الشوكة فى حالة الطوارئء بجهد 60VDC.

**5- بريدج الفرملة فى الحالة العادية:**

تغذية الفرملة فى الحالة العادية بجهد 60VDC  
(يراعى تغير الجهد إذا كان جهد الفرملة مختلف عن 60VDC)

**6- بريدج الفرملة فى حالة الطوارئء:**

تغذية الفرملة فى حالة الطوارئء بجهد 60VDC  
(يراعى تغير الجهد إذا كان جهد الفرملة مختلف عن 60VDC)

**7- كونتاكاتور الفرملة:**

يعمل على توصيل الكهرباء للفرامل .

**8- بريدج الـ 12 فولت:**

تغذية الـ 12 فولت (تغذية المبيبات و الأزرار و الجونجات .....

**9- مجموعة الفيوزات:**

**10- بطاريات الطوارئء ( 4 بطاريات بجهد كلى 48 فولت):**

تعمل فى حالة إنقطاع التيار العمومى فقط

**11- كارت الطوارئء:**

يعمل فى حالة إنقطاع التيار العمومى فقط , و يقوم بتوصيل المصعد لأقرب دور ممكن الوصول إليه فى حالة إنقطاع التيار.

**12- كارت الشحن:**

يعمل على إعادة شحن البطاريات , كما يقوم بشحن البطاريات بصورة دورية.

**13- الانفرتر (3VF) KASvar:**

المسئول عن التحكم فى سرعة الموتور و إتجاهه عن طريق التحكم فى الجهد و التردد الخاص بالموتور .

**14- ريلاي الكوالين**

**15- ريلاي الشوك**

**16- كونتاكاتور فتح الباب فى حالة الطوارئء:**

يعمل على فتح الباب فى حالة الطوارئء(فى حالة ان الباب 380 فولت) .



## 17- كونتاكتور P و الريلاى 220 المصاحب له:

يعمل على التأكد من وجود الفازات الثلاثة.

← في حالة غياب اي فازه او غياب الأرضي (هروب الأرضي) يتوقف الكنترول الرئيسى عن العمل و يعمل كنترول الطوارئ لإيصال المصعد لأقرب دور ثم يتوقف حتى تعود الكهرباء للوضع الطبيعي .  
← لا يتأثر الكنترول في حالة عكس الفازات بل يستمر في العمل بصورة طبيعية

← الكونتاكتور P (380 فولت) و الريلاى المصاحب له (220 فولت).

## 18- كونتاكتور الطوارئ DC:

يعمل على توصيل تيار البطاريات الي الأنفرتتر و بالتالي تشغيل نظام الطوارئ.

## 19- كونتاكتور فتح الباب:

يعمل على فتح الباب فى الحالة العادية (حاله وجود الكهرباء).

## 20- كونتاكتور غلق الباب

يعمل على غلق الباب فى الحالة العادية (حاله وجود الكهرباء).

## 21- محدد اتجاه الفازات (Phase Sequence):

يستخدم فقط في حالة الباب الأوتوماتيك ( الـ 380 فولت) لتصحيح فازات موتور الباب و يكون معه ريلاى 220 فولت يقوم بتصحيح الفازات.

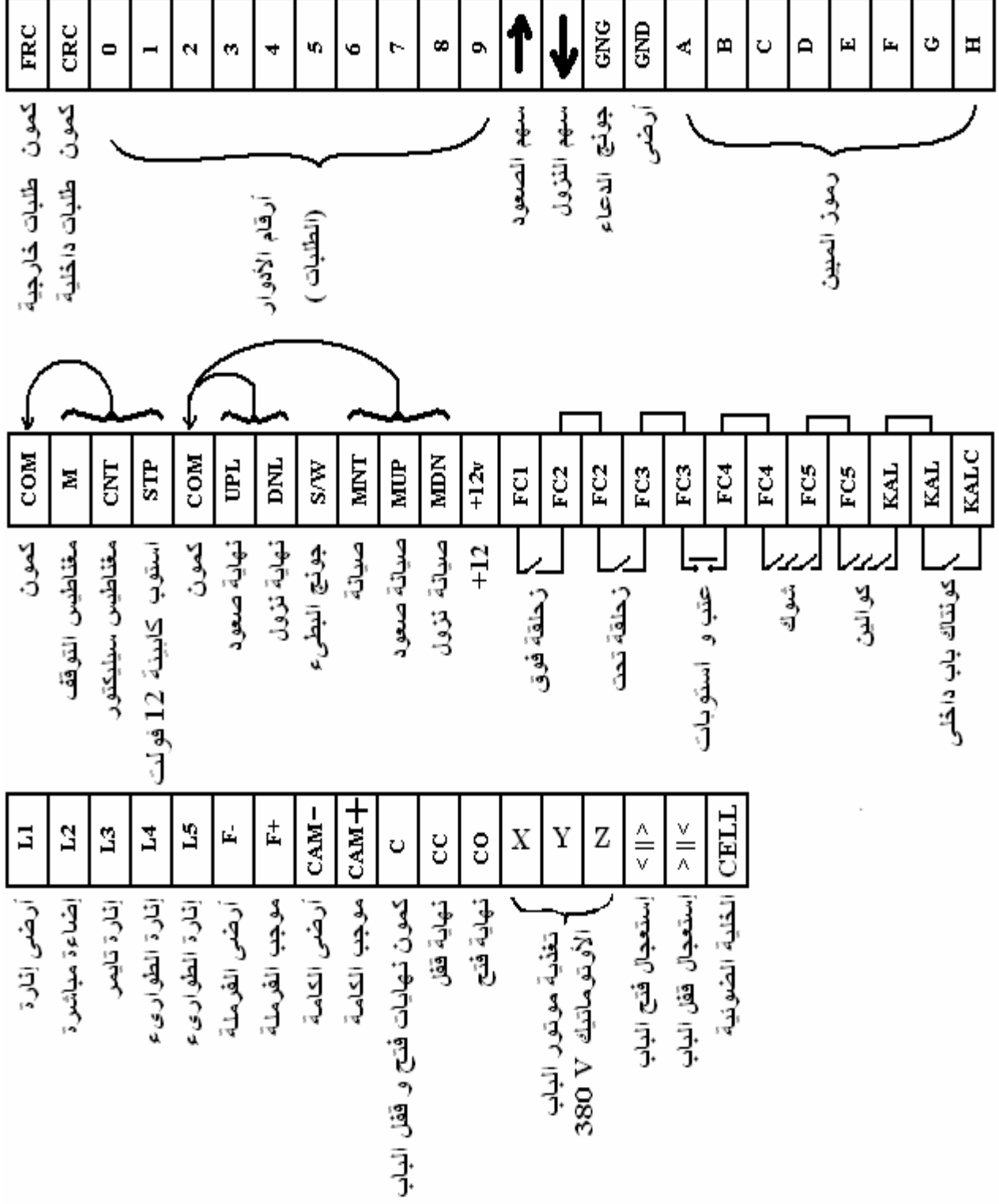
## 22- كارت كاس:

كارت كاس للتحكم في المصاعد بجميع انواعها.

## 23- ريلاى الإنارة L :

مسئول عن إنارة الكابينة ( تايمر الإنارة )

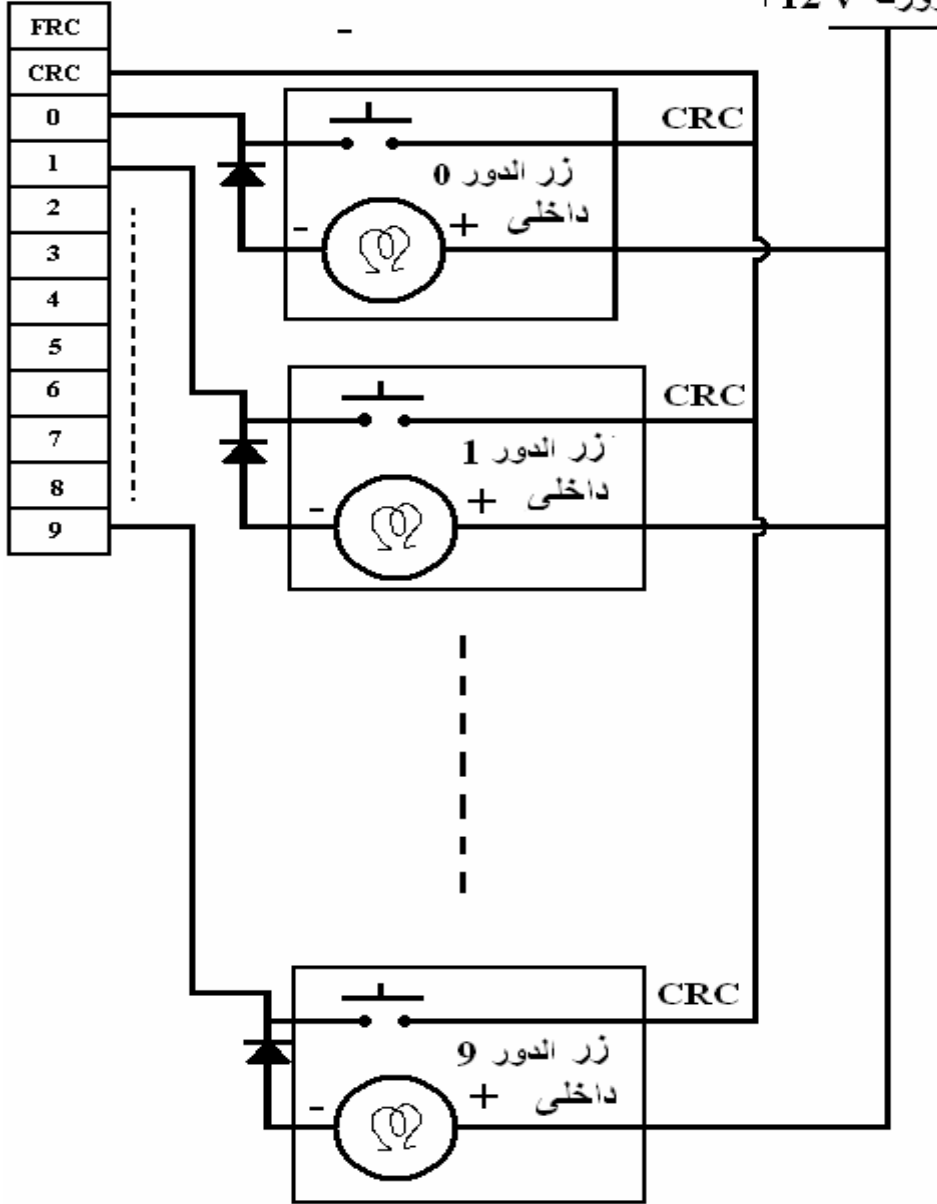
# روزتة لوحة التحكم و توصيلها :



## شرح طريقة التوصيل البئر :

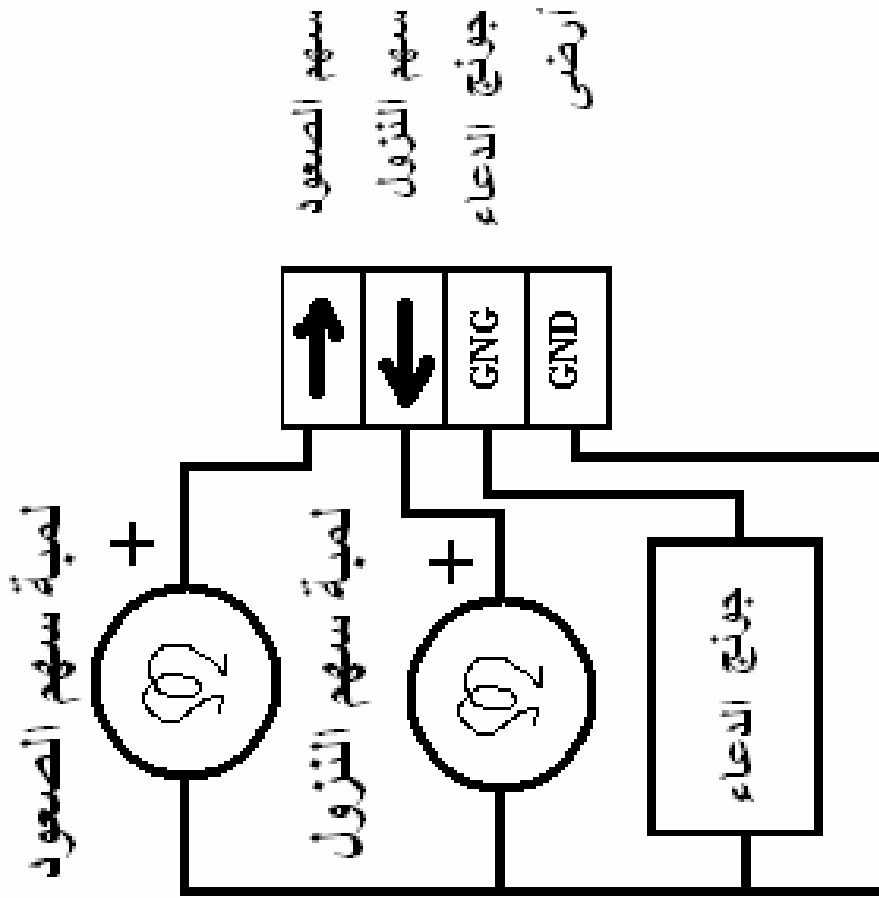
توصيل الطلبات : داخلي

من الروزته +12 v



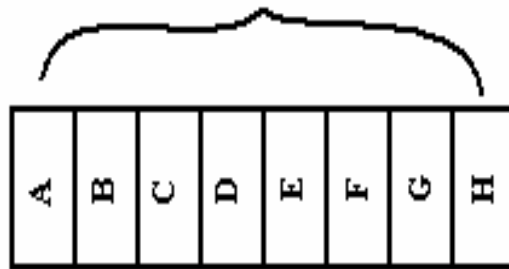
و بالمثل يتم استبدال CRC ب FRC لتوصيل الطلبات الخارجية  
يراعى عمل كوبرى بين فرده LED زر الطلب و فرده الطلب باستخدام Diode كما  
موضح بالرسم و ليس باستخدام سلك .

## توصيل أسهم الصعود و النزول :



## توصيل المبين :

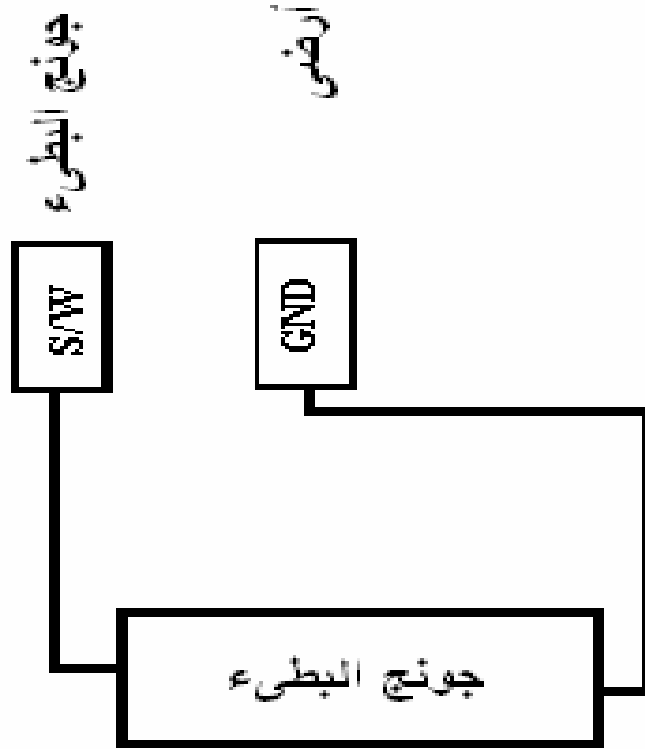
رموز المبين



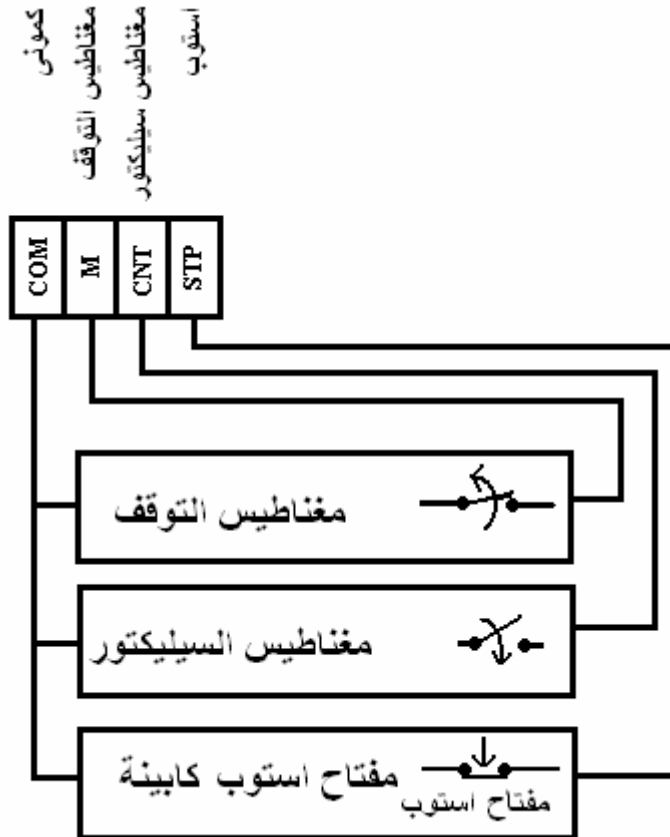
يتم توصيل المبين بالكنترول بحيث تكون النقطة A من المبين موصلة بالنقطة A من الكنترول و هكذا حتى النقطة H أو G حسب المبين المستخدم .



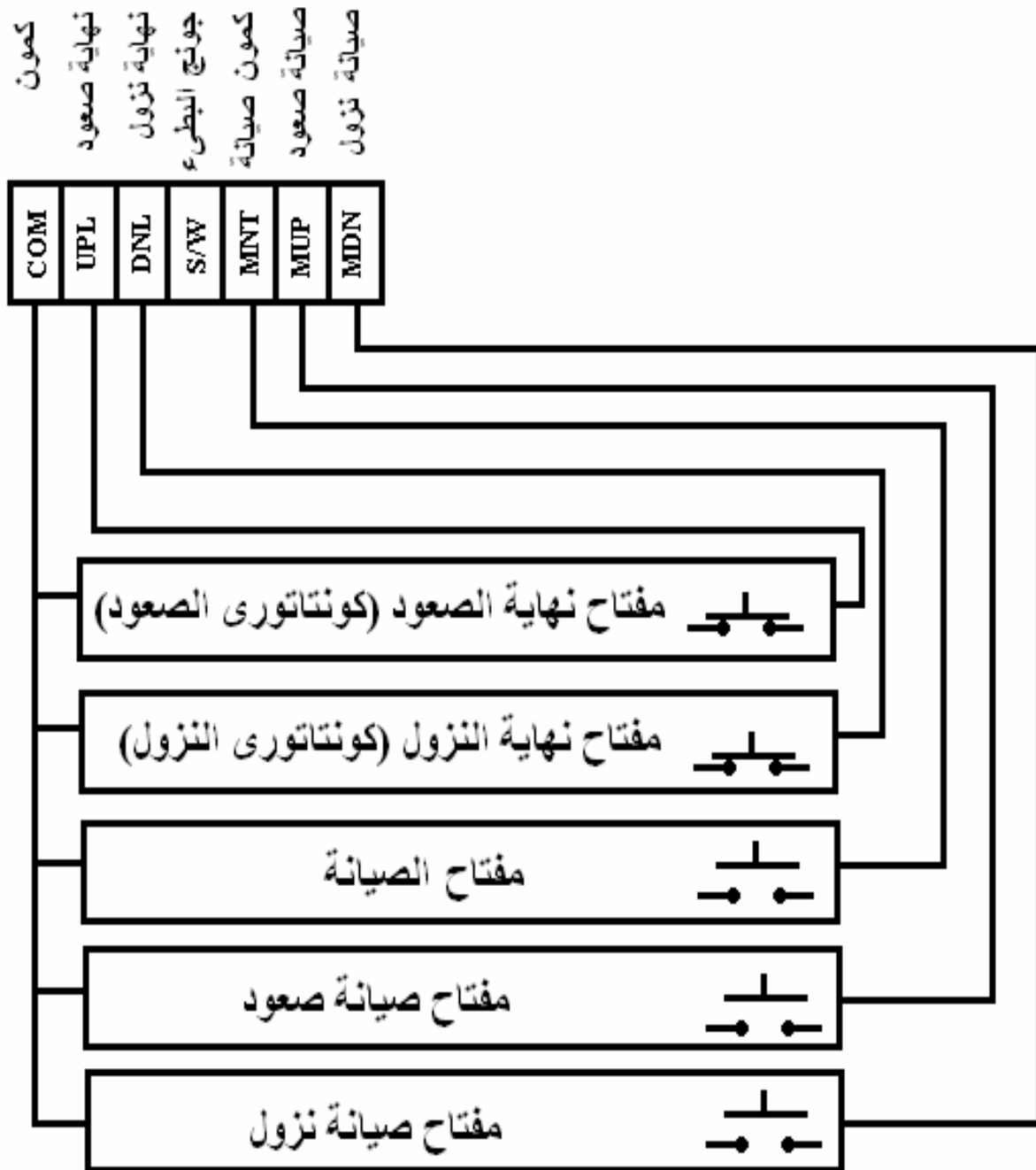
توصيل جونج الدعاء و الجونج البطيء :



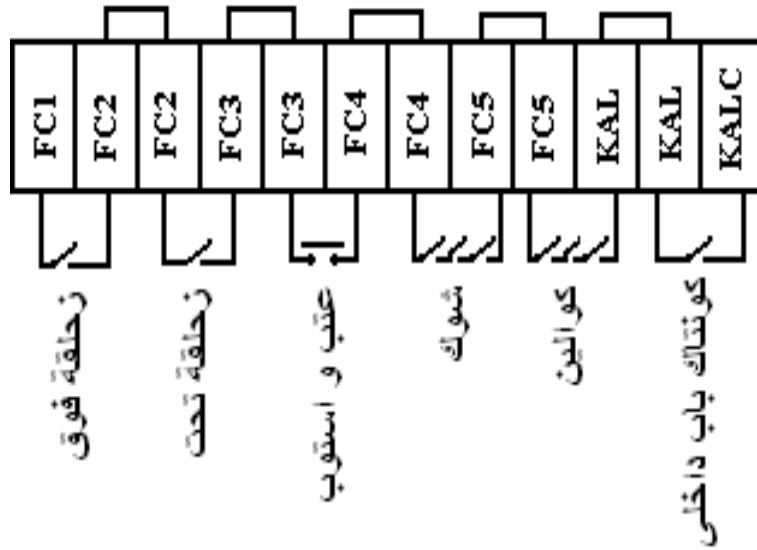
توصيل مغناطيس التوقف , مغناطيس السيكتور و استوب الكابينة :



توصيل نهاية الصعود , نهاية النزول و الصيانة و الصيانة صعود و الصيانة نزول :



توصيل روزيتات دوائر الأمان (زحلقة فوق , زحلقة تحت , باراشوت , عتب و استويات , شوك , كوالين , كونتاك باب داخلي):

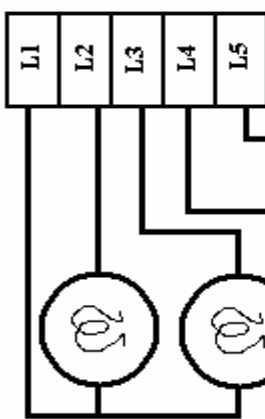


ملحوظة :

يمكن تسرية أى استويات معا و توصيلهم بالنقطتين FC1 و FC2 أو FC2 و FC3 أو FC3 و FC4

توصيل الإنارة :

أرضى إنارة  
إضاءة مباشرة  
إنارة تايمر  
إنارة الطوارئ  
إنارة الطوارئ



L4 , L5 لإنارة الطوارئ 220 فولت , توصل بمصدر إنارة منفصل عن إنارة الكابينة و لا يتم توصيلها بأى لمبات إضاءة متصلة ب L1,L2 , L3 أو ال 220 .

ملحوظة :

الإضاءة المباشرة تعمل باستمرار بغض النظر عن حالة المصعد عن طريق مفتاح داخل الكابينة. الإنارة التايمر تعمل لمدة معينة ( الموجود في برمجة كارت كاس LIGHT TIMER ) بعد توقف المصعد على الدور و بعدها تغلق

توصيل نهاية الفتح و نهاية القفل:

